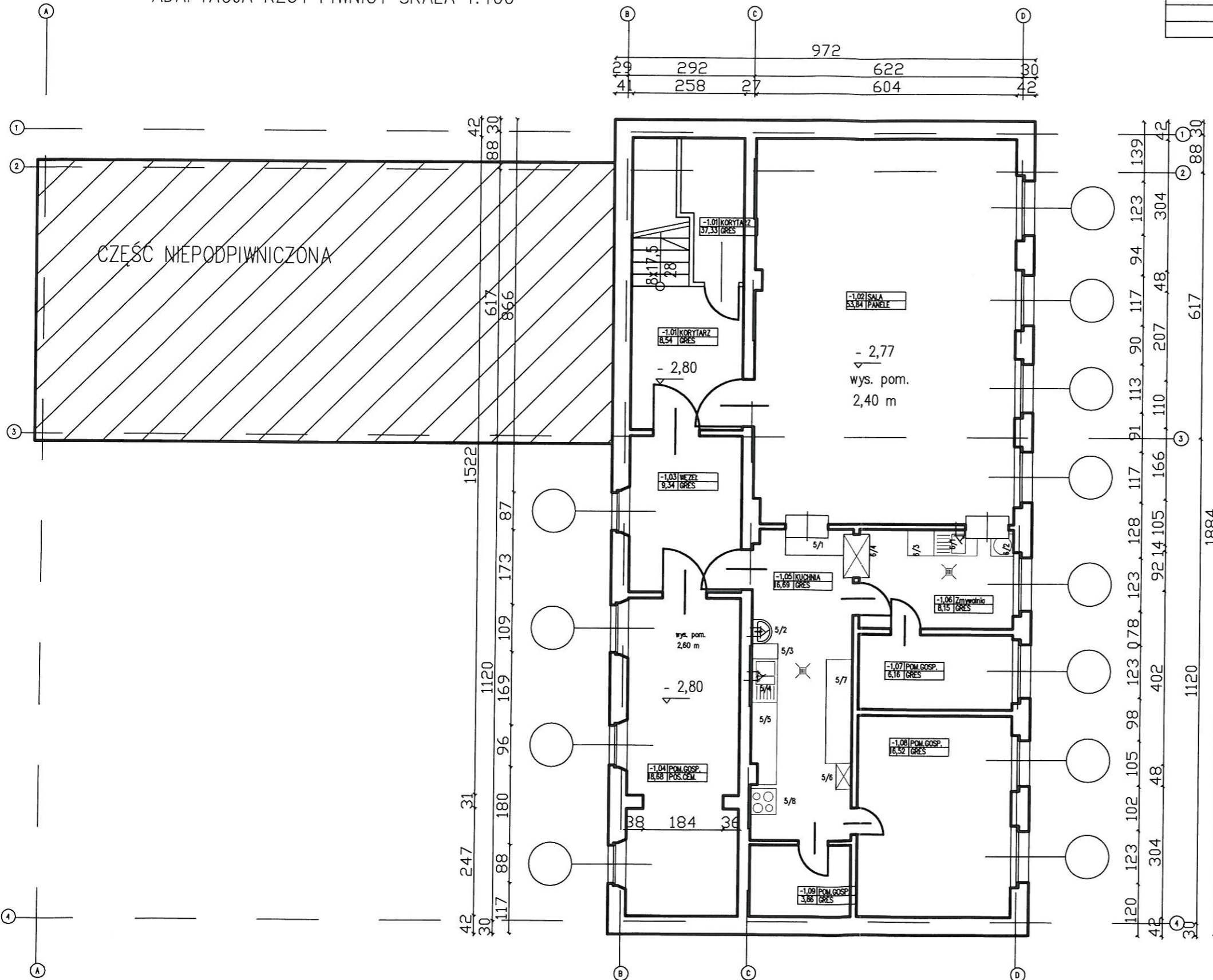


ADAPTACJA RZUT PIWNICY SKALA 1:100



WYKAZ URZĄDZEŃ TECHNOLOGICZNYCH KUCHNI								
NR POM.	NAZWA POM.	Lp.	NAZWA URZĄDZENIA	Wymiary [mm] szer-gł-wys	Woda		Ścieki	Gaz [kW]
					ciepła	zimna		
-1,05	Kuchnia	5/1	Stół roboczy	1600x600x850				
		5/2	Umywalka	600x350	tak	tak	tak	
		5/3	Stolik z szafką	350x600x850				
		5/4	Zlew dwukomorowy	800x600	tak	tak	tak	
		5/5	Stół z szafką	1900x600x850				
		5/6	Szafka robocza	600x350x1800				
		5/7	Stół roboczy	2400x600x850				
		5/8	Kuchenka gaz.4 pal.	500x600x850				7,0
-1,06	Zmywalnia	6/1	Zlew jednokomorowy	1000x600x850				
		6/2	Pojemnik na odpady	90 litrów				
		6/3	Zmywarka z wyparz.	600x600x850				
		6/4	Szafa przelotowa	1000x600x2000				

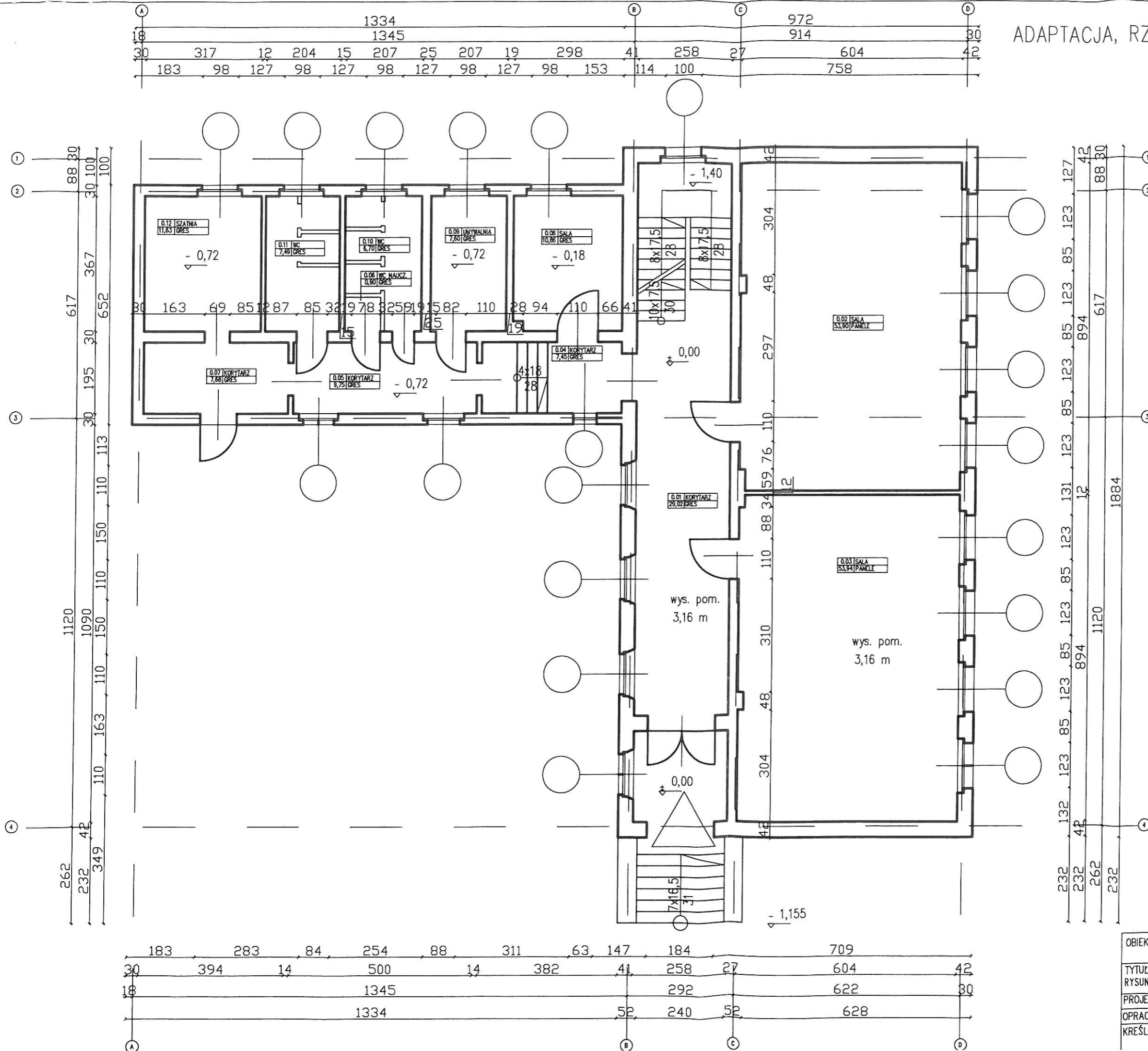
Uzgodniono pod względem wymagań higienicznych i zdrowotnych bez zastrzeżeń (z zastrzeżeniem) data 13.05.2015 r. inż. JACEK WATRAL RZECZOWNICZA nr 59-220 Legnica, ul. Słoneczna 6B tel. 76 855-00-16 / tel. kom. 60197-90-15

Zaopiniowano pod względem zgodności z przepisami bezpieczeństwa i higieny pracy oraz wymaganiami ergonomii:
1) bez zastrzeżeń
2) z zastrzeżeniami wymienionymi w załączonej opinii.
mgr inż. JACEK WATRAL Rzecznik do spraw bezpieczeństwa i higieny pracy nr upr. 438/00/01/11 w grupach 1.1; 1.2; 1.3; 1.4; 3.1; 3.2; 4.2; 4.4 zam. 59-220 Legnica ul. Słoneczna 6B tel. (76) 855-00-16 kom. 601-07-90-15

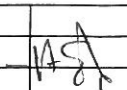
NR POM.	NAZWA POMIESZCZENIA	POSADZKA	POW./m2
-1.01	Korytarz	GRES	8,54
-1.02	Sala	Panele	53,84
-1.03	Węzeł	GRES	9,34
-1.04	Pom. gospod	GRES	18,68
-1.05	Kuchnia	GRES	16,69
-1.06	Zmywalnia	GRES	8,15
-1.07	Pom. gospod	GRES	6,16
-1.08	Pom. gospod	GRES	16,52
-1.09	Pom. gospod	GRES	3,86
SUMA POWIERZCHNI POMIESZCZEŃ:			141,78

OBIEKT	ADAPTACJA BUDYNKU SZKOŁY PODSTAWOWEJ W MĘCINCE 10a OBRĘB MĘCINKA DZ. NR 580.	BRANŻA Architektura
TYTUŁ RYSUNKU	RZUT PIWNICY	SKALA 1 : 100
PROJEKTOWAŁ		
OPRACOWAŁ	mgr inż. Andrzej Szyszka	NR RYSUNKU A01
KREŚLIŁ	mgr inż. Andrzej Szyszka	

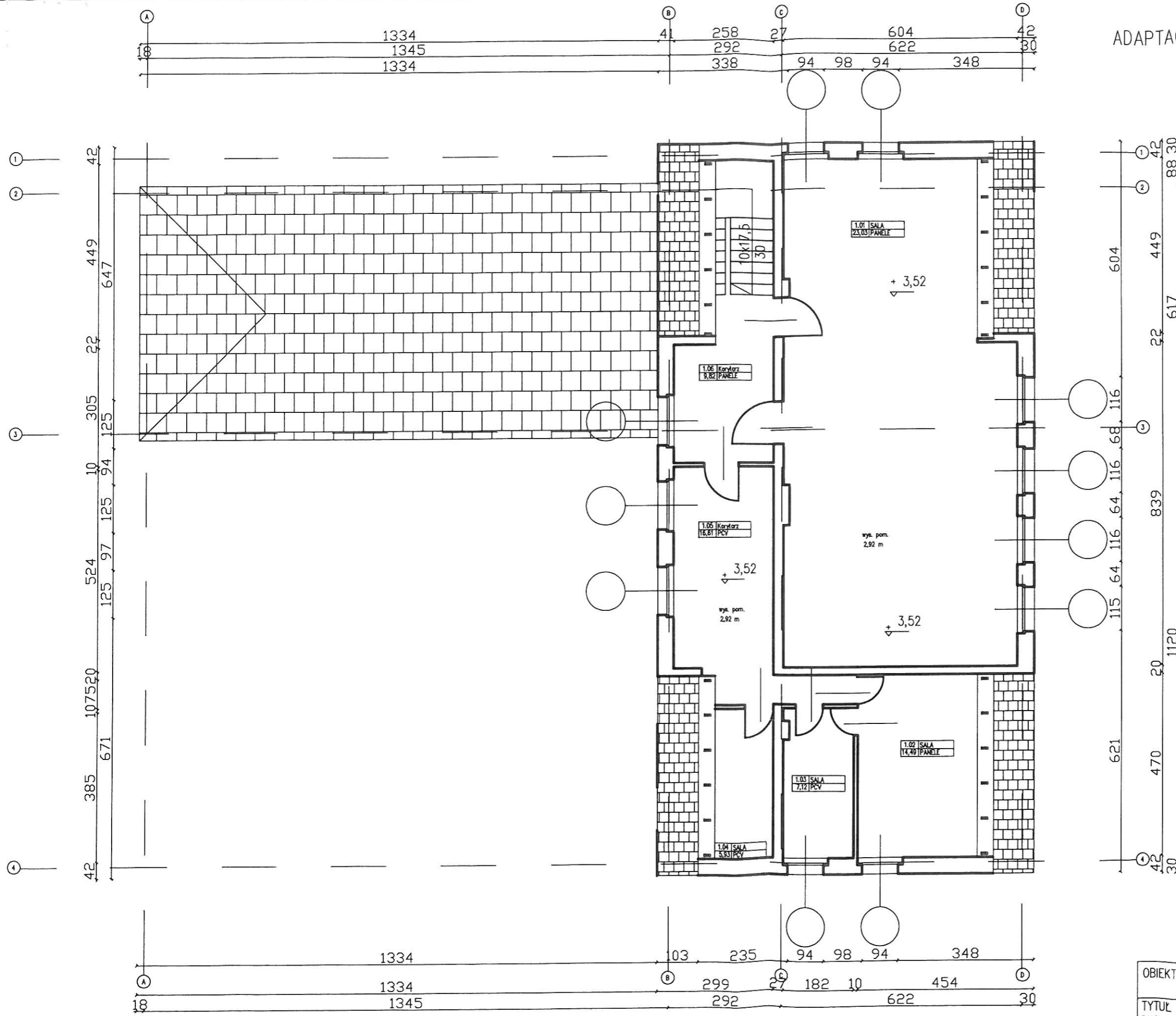
ADAPTACJA, RZUT PARTERU SKALA 1:100



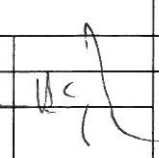
NR POM.	NAZWA POMIESZCZENIA	POSADZKA	POW./m2
0.01	Korytarz	GRES	29,02
0.02	Sala	PANELE	53,90
0.03	Sala	PANELE	53,94
0.04	Korytarz	GRES	7,45
0.05	Korytarz	GRES	9,75
0.06	WC nauczycieli	GRES	0,90
0.07	Korytarz	GRES	7,68
0.08	Sala	GRES	10,86
0.09	Umywalnia	GRES	7,60
0.10	WC	GRES	6,70
0.11	WC	GRES	7,49
0.12	Szatnia	GRES	11,63
SUMA POWIERZCHNI POMIESZCZEŃ:			206,92

OBIEKT	ADAPTACJA BUDYNKU SZKOŁY PODSTAWOWEJ W MĘCINCE 10a OBREB MĘCINKA DZ. NR 580.	BRANŻA Architektura
TYTUŁ RYSUNKU	RZUT PARTERU	SKALA 1 : 100
PROJEKTOWAŁ		
OPRACOWAŁ	mgr inż. Andrzej Szyszka	
KREŚLIŁ	mgr inż. Andrzej Szyszka	
		NR RYSUNKU A02

ADAPTACJA RZUT PODDASZA SKALA 1:100



NR POM.	NAZWA POMIESZCZENIA	POSADZKA	POW./m2
1.01	Sala	Panele	73,70
1.02	Sala	Panele	14,49
1.03	Sala	PCV	7,12
1.04	Sala	PCV	5,93
1.05	Korytarz	PCV	16,61
1.06	Korytarz	PANELE	9,82
SUMA POWERZCHNI POMIESZCZEŃ:			127,67

OBIEKT	ADAPTACJA BUDYNKU SZKOŁY PODSTAWOWEJ W MĘCINCE 10a OBRĘB MĘCINKA DZ. NR 580.	BRANŻA Architektura
TYTUŁ RYSUNKU	RZUT PODDASZA	SKALA 1 : 100
PROJEKTOWAŁ		
OPRACOWAŁ	mgr inż. Andrzej Szyszka	
KREŚLIŁ	mgr inż. Andrzej Szyszka	
		NR RYSUNKU A03